



DER PRÄSIDENT  
DES LANDTAGS  
NORDRHEIN-WESTFALEN

Präsident des Landtags NRW Postfach 10 11 43 40002 Düsseldorf

An den  
Vorsitzenden des  
Hauptausschusses  
Herrn Klaus Matthiesen, MdL

Telefonzentrale: (02 11) 88 4 - 0  
Durchwahl: 29 25

Auskunft erteilt: Herr Paulukat

Geschäftszeichen: - II.3 -

Düsseldorf, 18. Januar 1996

**Beratungen des Entwurfs des Haushaltsgesetzes 1996**  
**- Einzelplan 01 -**

Sehr geehrter Herr Matthiesen,

in Ergänzung zu den Erläuterungen des Einzelplans 01 möchte ich Ihnen in der Anlage 1 einige detaillierte Informationen zu den Planungen im Bereich der Informations- und Kommunikationstechnik für 1996 geben.

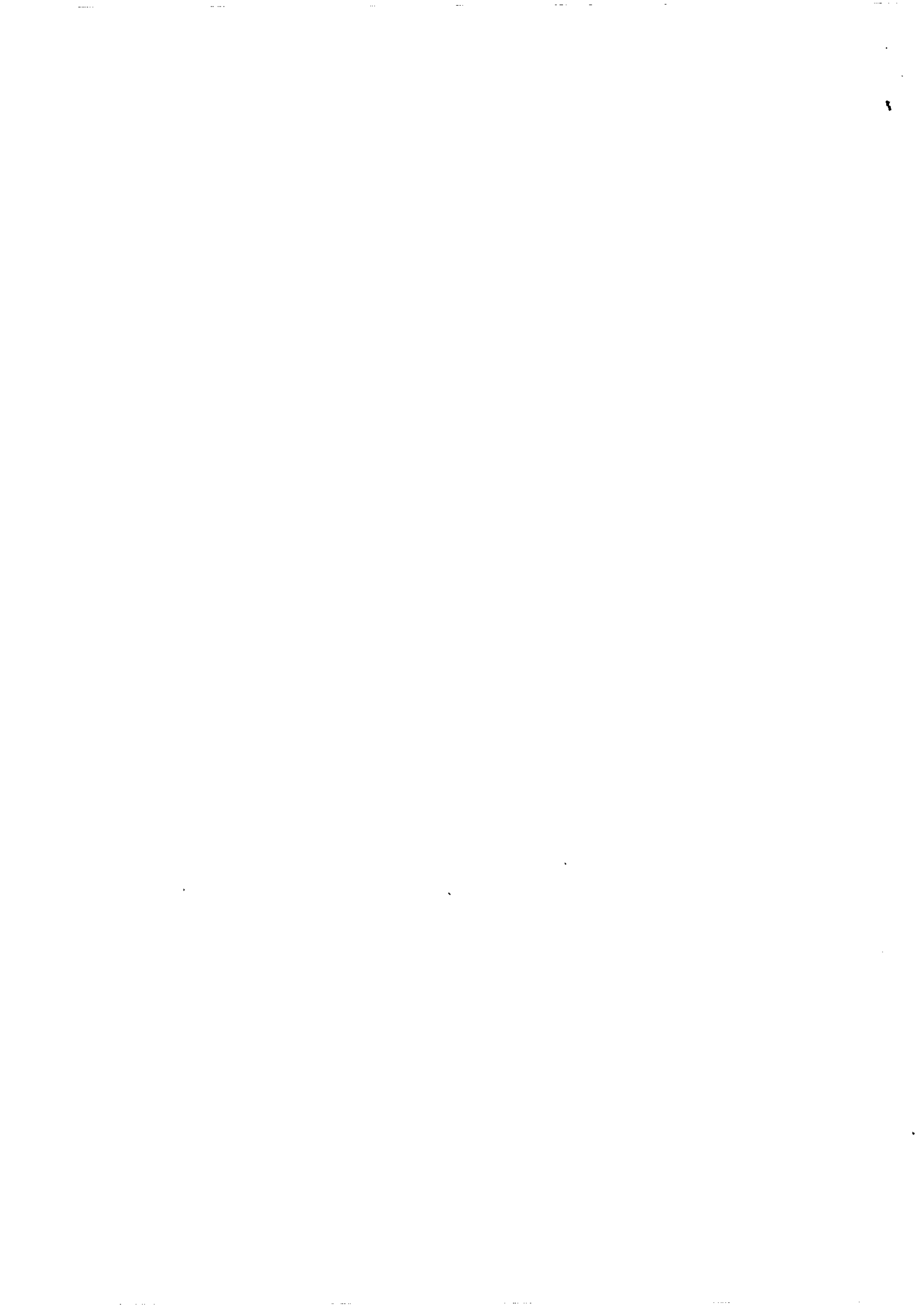
Darüber hinaus habe ich diesem Schreiben als Anlage 2 eine aktualisierte Fassung der Anlage zu den Ausführungsbestimmungen zu § 6 Abs. 3 AbgG NW (Amtsausstattung I u K-Technik) beigelegt, die im Dezember des letzten Jahres durch einen entsprechenden Präsidiumsbeschluß fortgeschrieben wurde.

Mit freundlichen Grüßen

JJ

Ulrich Schmidt





## **Informations- und Kommunikationstechnik im Landtag NRW**

Im Haushalt 1996 projektierte wichtige DV-Vorhaben

### **Wahlkreisanbindung über ISDN**

Etwa 100 Abgeordnete haben von der im Haushaltsplan unter der Zweckbestimmung zu Titel 812 00 festgeschriebenen Möglichkeit Gebrauch gemacht und nutzen ihren PC im Wahlkreisbüro statt im Landtagsgebäude. Mittlerweile sind die notwendigen technischen Vorbereitungen getroffen, um den Zugriff der Wahlkreis-PCs auf die zentralen Netzdienste des Landtagssystems (Siehe Ziffer 2.2 der Anlage 2- Amtsausstattung) zu ermöglichen. Hierzu ist es aber erforderlich, daß im Wahlkreisbüro ein EURO-ISDN-Anschluß installiert sein muß, der Kosten verursacht.

Dem Präsidium soll in einer der nächsten Sitzungen ein Modell für eine gerechte Kostenverteilung vorgestellt werden.

### **Internet**

Der Landtag als Anbieter im Internet

Eine Möglichkeit als Anbieter aufzutreten, ggf. in Kooperation mit der Universität Düsseldorf, wird zur Zeit geprüft.

Zugriff auf das Internet

Das Benutzer-Service-Zentrum im Referat II.3 befaßt sich seit einiger Zeit mit den unterschiedlichen Online-Diensten und wird ab Februar 1996 an jedem Plenardonnerstag im Raum E1A13 ein Internet-Café veranstalten. Jeder interessierte Abgeordnete und Mitarbeiter kann dort unter fachkundiger Anleitung die Online-Möglichkeiten kennenlernen.

Einzelheiten dazu werden noch rechtzeitig bekanntgegeben.

### **Zentrale Netzdienste**

Es ist geplant, daß das Angebot der zentralen Netzdienste des Landtagssystems um die Funktionen der elektronischen Post (E-Mail zum Versand elektronischer Nachrichten) und CD-ROM-Serverdienste (Zugriff auf elektronische Literatur der Bibliothek) erweitert wird.

### **Pressesystem und Volltextdatenbank**

Im Laufe des Jahres 1996 ist der Einsatz eines Systems zur Rationalisierung der Presseschauerstellung geplant. Damit soll der elektronische Zugriff auf die Presseschau und Volltexte aktuell ermöglicht werden. Die Nachweisdatenbanken der Landtagsdokumentation sollen ebenfalls um die Volltexte ergänzt werden, damit der Recherchekomfort sich erhöht.



## Informations- und Kommunikationstechnik im Landtag NRW

### Amtsausstattung

Das Präsidium hat am 5.12.1995 der von der Landtagsverwaltung vorgeschlagenen Neufassung der Anlage zu den Ausführungsbestimmungen zu § 6 Absatz 3 AbgG NW zugestimmt. Demnach besteht die Amtsausstattung der Abgeordnetenbüros aus folgenden IuK-Komponenten:

#### 1. Hardware

- 1 Personalcomputer
- 1 Laserdrucker
- 1 Telefaxgerät

#### 2. Software

##### 2.1 PC-Software:

- PerfectOffice für Windows bestehend aus:
  - \* Textverarbeitung WordPerfect
  - \* Präsentationsgrafik Presentations
  - \* Tabellenkalkulation QuattroPro
- Adressverwaltung AdressPLUS
- BackupExec für die Datensicherung auf Band

##### 2.2 Zentrale Netzdienste:

- Programm zum Abruf der Infodienste des Landtagssystems:
  - \* dpa-Agenturmeldungen
  - \* Infotafel Eingangshalle
  - \* Telefonbuch Landtag NW
  - \* Postleitzahlen
  - \* Abgeordneten- und Ausschußdatei
- Rechercheprogramm LADO zum Abruf der Nachweisdatenbanken:
  - \* Landtagsdokumentation
  - \* Parlamentsspiegel
  - \* Literaturdokumentation
  - \* Pressedokumentation
  - \* MdL-Dat
- Programm zum Abruf der Parlamentspapiere aus dem optischen Archiv Hyperdoc

#### 3. Persönliche Sprachspeicherbox